



Nova

6 M / Max 15 kg





EN IMPORTANT

Keep these instructions for future reference.

FR IMPORTANT

Conserver ces instructions pour consultation ultérieure.

DE BEWAHREN

Sie diese Gebrauchsanweisung für spätere Rückfragen bitte sorgfältig auf.

NL BELANGRIJK

Bewaar de gebruiksaanwijzing als referentie voor een later gebruik.

IT IMPORTANTE

Conservare queste istruzioni per consultazione futura.

SV VIKTIGT

Spara dessa anvisningar för framtida bruk.

DA VIGTIGT

Gem disse anvisninger til senere brug.

FI TÄRKEÄÄ

Säilytä nämä ohjeet tulevaa käyttöä varten.

PL WAŻNE

Zachowaj instrukcję w celu skorzystania z niej w przyszłości.

NO VIKTIG

Ta vare på disse anvisningene for å kunne henvide til dem senere.

**RU ВАЖНО**

Сохраните это руководство для последующего использования.

TR ÖNEMLİ

Bu talimatları gelecekte başvurmak için saklayın.

HR VAŽNO

Sačuvati za slučaj potrebe.

SK DÔLEŽITÉ

Ušchovajte pre ďalšie použitie.

BG ВАЖНО

Запазете тези инструкции за бъдеща справка.

UK ВАЖЛИВА

Інформація збережіть ці інструкції для звернення у майбутньому.

HU FONTOS

Őrizze meg az alábbi útmutatót jövőbeli hivatkozás céljából.

SL POMEMBNO

Shranite ta navodila za poznejšo uporabo.

ET OLULINE

Hoidke need juhised edaspidiseks kasutamiseks alles.

CZ DŮLEŽITÉ

Ušchovejte pro další použití.



EL ΣΗΜΑΝΤΙΚΟ

Φυλάξτε τις οδηγίες αυτές για μελλοντική αναφορά.

RO IMPORTANT

Păstrați aceste instrucțiuni pentru referințe ulterioare.

HE חשוב

שמור את ההוראות לעיון בעתיד.

AR هام

احتفظ بهذه التعليمات للإطلاع عليها مستقبلا.

EN	Instructions for use	UK	Інструкція по застосуванню
FR	Mode d'emploi	HU	Használati utasítások
DE	Gebrauchsanweisung	SL	Navodila za uporabo
NL	Gebruiksaanwijzing	ET	Kasutusjuhend
IT	Istruzioni d'uso	CZ	Instrukce k použití
SV	Användarinstruktioner	EL	Οδηγίες Χρήσεως
DA	Brugsanvisning	RO	Instrucțiuni de utilizare
FI	Käyttöohjeet	HE	הוראות שימוש
PL	Instrukcja obsługi	AR	تعليمات الإستعمال
NO	Bruksanvisning		
RU	Инструкция по применению		
TR	Kullanım talimatları		
HR	Uputstvo za uporabu		
SK	Inštrukcie na použitie		
BG	Инструкции за употреба		

INDEX



7



27



48



8



33



53



20



35



58



23



40



25



42



EN Depending on version

FR Selon version

DE Je nach Modell

NL Hangt af van het model

IT Secondo la versione

SV Beroende på version

DA Afhaengig af model

FI Ripipuen versioista

PL Zależnie od elementa

NO Avhengig av modell

RU ЗАВИСИМОСТИ ОТ АРТИКУЛА

TR Versiyona bağlı

HR Ovisno o verziji proizvoda

SK Závisí od položky

BG В зависимост от продукта

UK Залежно від виробу

HU Termékenként változó

SL Ovisno od verzije

ET Olenevalt tootest

CZ V závislosti na položce

EL Ανάλογα με την έκδοση

RO În funcție de model

HE בתאם לנרס

AR حسب النوع





EN Assembling
FR Montage
DE Montage
NL Montage
IT Montaggio
SV Monterings
DA Monterings
FI Asennus
PL Montaż
NO Monterings
RU Сборка
TR Montaj

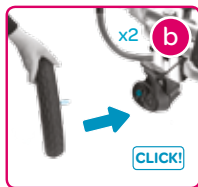
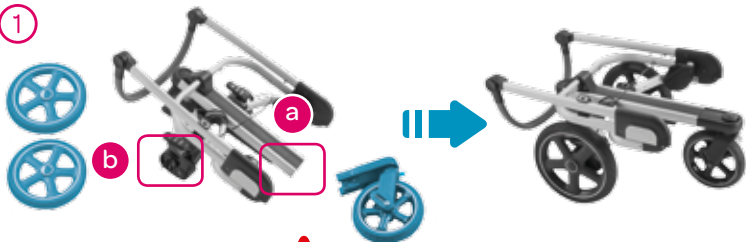
HR Sastavljanje
SK Montáž
BG Монтиране
UK Монтаж
HU Szerelés
SL Montaža
ET Komplekteerimine
CZ Montáž
EL Συναρμολόγηση
RO Asamblar
HE הרכבה
AR التجميع



www.maxi-cosi.com

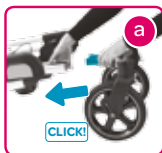


1



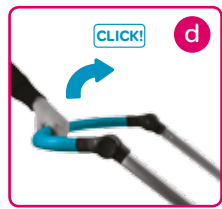
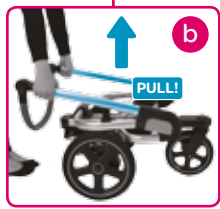
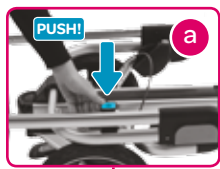
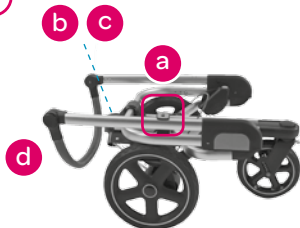
EN Depending on version
 FR Selon version
 DE Je nach Modell
 NL Hangt af van het model
 IT Secondo la versione
 SV Beroende på version
 DA Afhængig af model
 FI Rippen versioista
 PL Zależnie od elementu
 NO Avhengig av modell
 RU ЗАВИСИМОСТИ ОТ артикула
 TR Versiyona bağlı
 HR Ovisno o verziji proizvoda

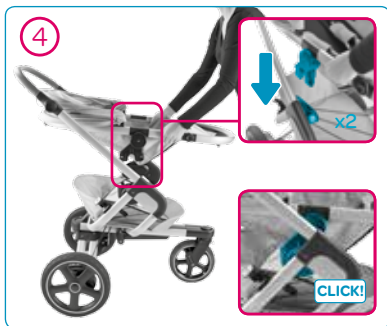
SK Závisí od položky
 BG В зависимост от продукта
 UK Залежно від виробу
 HU Termékenként változó
 SL Odvisno od verzije
 ET Olenevalt tootest
 CZ V závislosti na položce
 EL Ανάλογα με την έκδοση
 RO În funcție de model
 HE סתם אחרת
 AR حسب النوع





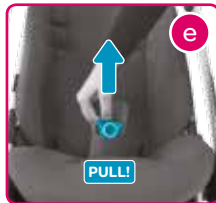
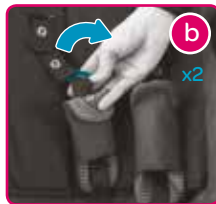
2

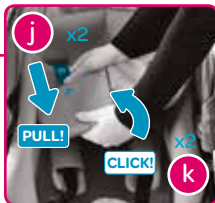
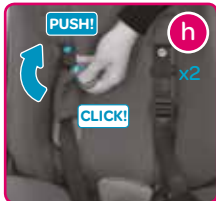
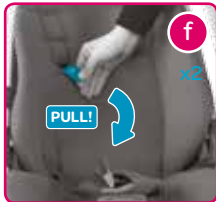






6



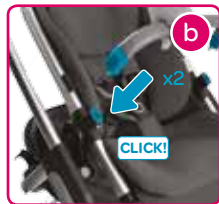




7



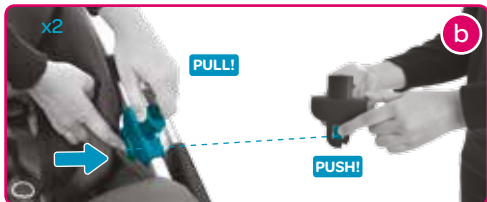
a



b



8





- EN** Self-folding in few seconds. Folding time may vary according to ambient temperature. In some cases, it can be required to support / assist the folding process with one hand.
- FR** Pliage automatique en quelques secondes. La vitesse de pliage peut évoluer en fonction de la T° d'utilisation ; dans certains cas un accompagnement du pliage avec une main peut-être nécessaire.
- DE** Selbstfalten in wenigen Sekunden. Die Faltzeit kann je nach Umgebungstemperatur variieren. In einigen Fällen kann es erforderlich sein, den Faltvorgang mit einer Hand zu unterstützen / zu unterstützen.
- NL** Vouwt binnen een paar seconden automatisch in. De invouwtijd kan variëren afhankelijk van de omgevingstemperatuur. In sommige gevallen kan het nodig zijn om het vouwproces handmatig te ondersteunen.
- IT** Chiusura automatica in pochi secondi. Il tempo di chiusura può variare in base alla temperatura in cui ci si trova. In alcuni casi potrebbe essere necessario accompagnare la chiusura con una mano.
- SV** Fälls ihop av sig själv på några sekunder. Tiden för ihopfällning kan variera beroende på omgivningens temperatur. Vid vissa fall kan det krävas extra stöd med en hand vid ihopfällning.



- DA** Self-foldning i få sekunder. Folding tid kan variere afhængigt af den omgivende temperatur. I nogle tilfælde kan det være nødvendigt at understøtte / bistå foldningsprocessen med én hånd.
- FI** Taittuu kasaan automaattisesti muutaman sekunnin kuluttua. reaktioaika saattaa vaihdella jonkin verran lämpötilasta riippuen. Joissakin tapauksissa kasaus voi vaatia apua.
- PL** Samoczynne składowanie w kilka sekund. Czas składowania może zmieniać się w zależności od temperatury. Proces składowania w niektórych przypadkach może wymagać ingerencji osoby obsługującej (delikatnego pchnięcia jedną ręką).
- NO** Self-folding i noen sekunder. Folding Tiden kan variere avhengig av omgivelsetemperaturen. I noen tilfeller kan det være nødvendig å støtte / hjelpe bretteprosessen med en hånd.
- RU** Складывается за несколько секунд. Время сгиба может варьироваться в зависимости от температуры окружающей среды. В некоторых случаях может потребоваться поддержка / содействие процессу складывания одной рукой.
- TR** Birkaç saniye içinde kendiliğinden katlanır. Katlanma süresi, ortam sıcaklığına bağlı olarak değişiklik gösterebilir. Bazı durumlarda, bir elle katlama işlemi desteklemek / yardımcı olmak istenebilir.



- HR** Samoczynne składanie w kilka sekund. Czas składania może zmieniać się w zależności od temperatury. Proces składania w niektórych przypadkach może wymagać ingerencji osoby obsługującej (użycia jednej ręki)
- SK** Samo-skladacie v priebehu niekoľkých sekúnd. Čas sa môže líšiť v závislosti od okolitej teploty. V niektorých prípadoch je nutné podporiť skladanie jednou rukou.
- BG** Самостоятелно сгъване за секунди. Времето за сгъване може да варира в зависимост от температурата на околната среда. В някои случаи може да е необходимо да подпомогнете процеса на сгъване с една ръка.
- UK** самостійно складається протягом декількох секунд. Час складання може змінюватися в залежності від температури навколишнього середовища. У деяких випадках може знадобитися допомога / сприяти процесу складання однією рукою.
- HU** Self-összecsukható néhány másodperc alatt. Összecsukható idő változhat szerint környezeti hőmérséklet. Bizonyos esetekben, akkor lehet szükség, hogy támogassák / segítsék a hajtogatósi folyamat egy kézzel.
- SL** Self-zložljivi v nekaj sekundah. Zložljiva čas se lahko spreminja glede na temperaturo okolice. V nekaterih primerih se lahko zahteva za podporo / pomoč zvitja z eno roko.



- ET** Automaatselt kokkupandav paari sekundiga. Kokkupaneku aeg võib varieeruda sõltuvalt ümbritseva keskkonna temperatuurist. Mõnedel juhtudel on tarvis kokkupanekul abistada ühe käega.
- CZ** Samo-skládací během několika vteřin. Čas se může lišit v závislosti na okolní teplotě. V některých případech je nutné podpořit skládání jednou rukou.
- EL** Αυτο-αναδίπλωση σε λίγα δευτερόλεπτα. χρόνο αναδίπλωση μπορεί να ποικίλει ανάλογα με τη θερμοκρασία περιβάλλοντος. Σε ορισμένες περιπτώσεις, μπορεί να απαιτούνται για την υποστήριξη / υποβοήθηση της διαδικασίας αναδίπλωσης με το ένα χέρι.
- RO** Auto-pliere în câteva secunde. Plierea timp poate varia în funcție de temperatura mediului ambiant. În unele cazuri, poate fi necesară pentru a sprijini / ajuta procesul de pliere cu o singură mână.
- HE** קיפול - עצמי במס' שניות . זמן קיפול עשוי להיות שונה בהתחשב בתנאי הטמפ' בסביבה. במקרים מסוימים, תידרש תמיכה/ עזרה לתהליך הקיפול ביד אחת.
- AR** في بضع ثوانٍ للطّي النفس. للطّي الوقت قد تختلف وفقاً لدرجة الحرارة المحيطة. في بعض الحالات، يمكن أن تكون هناك حاجة إلى دعم / مساعدة عملية للطّي مع يد واحدة.



EN	Folding	HR	Sklapanje
FR	Pliage	SK	Skladanie
DE	Zusammenfalten	BG	Сгъване
NL	Invouwen	UK	Складання
IT	Chiusura	HU	Összecsukás
SV	Ihopfäll	SL	Zlaganje
DA	Sammenfoldning	ET	Kokkupanemine
FI	Kokoon taittaminen	CZ	Skládání
PL	Składanie	EL	Κλείσιμο
NO	Sammenlegging	RO	Pliere
RU	Складывание	HE	קיפול
TR	Katlanma	AR	الطي



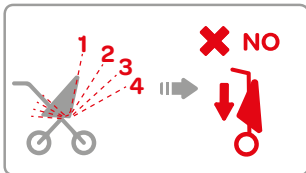
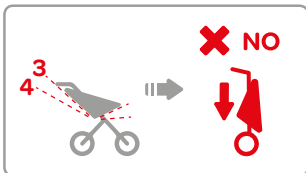
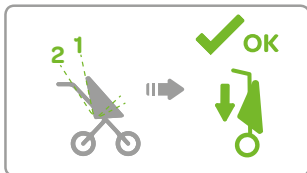
www.maxi-cosi.com



1

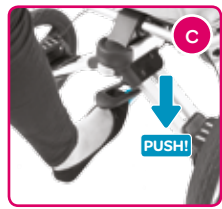
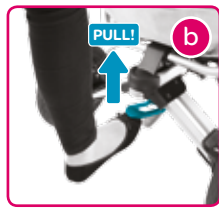
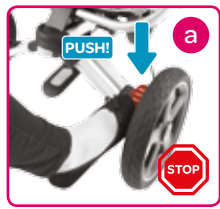


CLICK!





2





EN	Compact folding	HR	Kompaktno sklapanje
FR	Pliage compact	SK	Kompaktné skladanie
DE	Inklusive Sitz zusammenfallen	BG	Компактно сгъване
NL	Compact invouwen	UK	Компактне складання
IT	Chiusura compatta	HU	Kompakt összecsukás
SV	Kompakt ihopfälld	SL	Kompaktno zlaganje
DA	Kompakt sammenfoldning	ET	Kompaktno kokkupanemine
FI	Kompakti kokoon taittaminen	CZ	Kompaktní skládání
PL	Kompaktowe składanie	EL	Συμπαγές κλείσιμο
NO	Kompakt sammenlegging	RO	Pliere compactă
RU	Компактное складывание	HE	קיפול קומפקטי
TR	Kompakt katlama	AR	للطي المدمجة



www.maxi-cosi.com



CLICK! 



a **PUSH!**  

b **PUSH!** **c** **PULL!**

 **X NO**

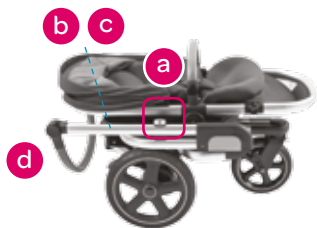


EN Unfolding
FR Dépliage
DE Aufklappen
NL Uitvouwen
IT Apertura
SV Fälla upp
DA Udfoldning
FI Kasaaminen
PL Rozkładanie
NO Oppsetting
RU Раскладывание
TR Açılma

HR Rasklapanje
SK Rozkladanie
BG Разгъване
UK Розкладання
HU Szétnyitás
SL Razpiranje
ET Avamine
CZ Rozkládání
EL Άνοιγμα
RO Depliere
HE פתיחה
AR البسط



www.maxi-cosi.com





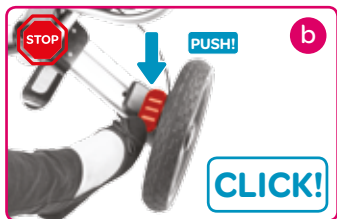
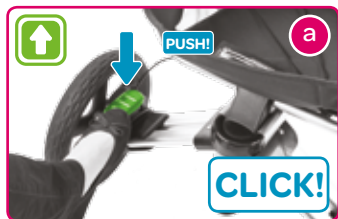
EN	Use	HR	Uporaba
FR	Usage	SK	Použitie
DE	Verwendung	BG	Употреба
NL	Gebruik	UK	Використання
IT	Utilizzo	HU	Használat
SV	Användning	SL	Uporaba
DA	Brug	ET	Kasutamine
FI	Käyttö	CZ	Použití
PL	Użytkowanie	EL	Χρήση
NO	Bruk	RO	Folosire
RU	Использование	HE	שימוש
TR	Kullanım	AR	الاستخدام



www.maxi-cosi.com

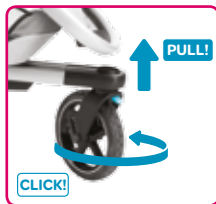
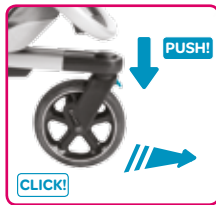


1





2

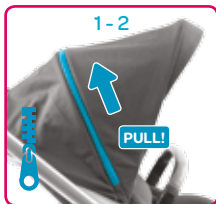




3

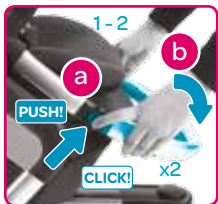


4

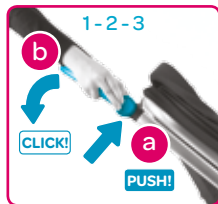




5



6





7

a

b

PUSH!

CLICK!

EN Universal Anti-theft not included
FR Antivol Universel non inclus
DE Universal Anti-Diebstahl nicht enthalten
NL Universele diefstalbeveiliging niet inbegrepen
IT Antifurto universale non incluso
SV Universal Anti-theft ingår ej
DA Universal Anti-tyveri ikke inkluderet
FI Universaali varkauuden esto ei sisälly
PL Linki zabezpieczającej przed kradzieżą nie dołączono
NO Universal Anti-tyveri ikke inkludert
RU Универсальное противотворное устройство не входит в комплект
TR Evrensel Hırsızlık önleme dahil değil
HR Universalni sustav protiv krađe nije uključen

SK Univerzálna ochrana proti krádeži nie je zahrnutá
BG Не е включено универсално заключване
UK Універсальний протипугінний пристрій не входить до складу комплекту
HU Univerzális lopásgátló nem tartalmazza
SL Universal proti kraji, ki niso vključeni
ET Univeraalne ärandamisvastane seade ei kuulu komplekti
CZ Univerzální ochrana proti krádeži není zahrnutá
EL Οικουμενική Anti-κλοπή δεν περιλαμβάνονται
RO Universal anti-furt care nu sunt incluse
HE אביזר אוניברסלי למניעת גניבה לא כולל
AR العالمية لمكافحة سرقة غير المدرجة



EN	Rearward facing position	HR	Pozicija okrenuta prema natrag
FR	Position dos route	SK	Orientácia vzad
DE	Position in Fahrtrichtung	BG	Обратно на движението
NL	Kind van je af	UK	Положення обличчям назад
IT	Posizione fronte mamma	HU	Arccal hátra
SV	Bakåtvänd position	SL	azaj obrnjen položaj
DA	Bagudrettet position	ET	Seljaga sõidusuunas asend
FI	Selkä menosuuntaan asennus	CZ	Pozice proti směru jízdy
PL	Pozycja skierowana tyłem do kierunku jazdy	EL	Τοποθέτηση προς τα πίσω
NO	Bakovervendt posisjon	RO	Poziție cu fața înapoi
RU	Положение спиной назад	HE	מיצוב עם הפנים נגד כיוון התנועה
TR	Geriyé dönük konum	AR	وضعية مواجهة الخلف



www.maxi-cosi.com

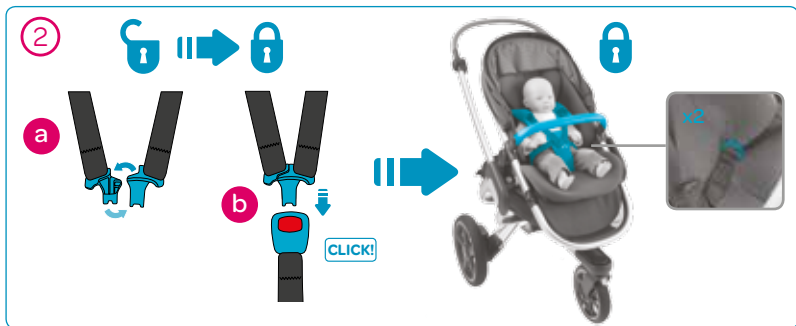




EN	Child installation	HR	Stavljanje djeteta
FR	Installation de l'enfant	SK	Inštalácia pre deti
DE	Anschnallen des Kindes	BG	Монтиран продукт за деца
NL	Plaatsen van het kind	UK	Розміщення дитини
IT	Accomodare il bambino	HU	Gyermek behelyezése
SV	Placera barnet	SL	Namestitev otroka
DA	Barneinstallation	ET	Lapse paigutamine
FI	Lapsen asettaminen	CZ	Umístění dítěte
PL	Umieszczanie i zabezpieczanie dziecka	EL	Τοποθέτηση του παιδιού
NO	Plassering av barnet	RO	Introducerea copilului
RU	Размещение ребенка	HE	הושבת הילד
TR	Çocuğun yerleştirilmesi	AR	تعليمات تثبيت الطفل

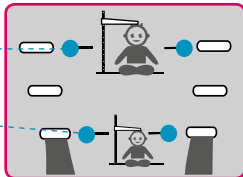


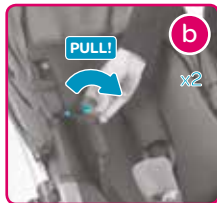
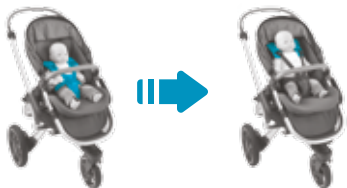
www.maxi-cosi.com





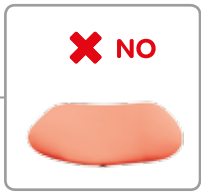
3







4

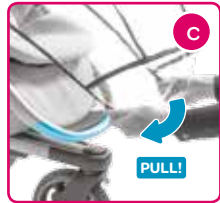
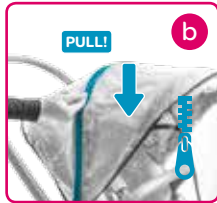
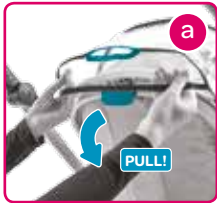
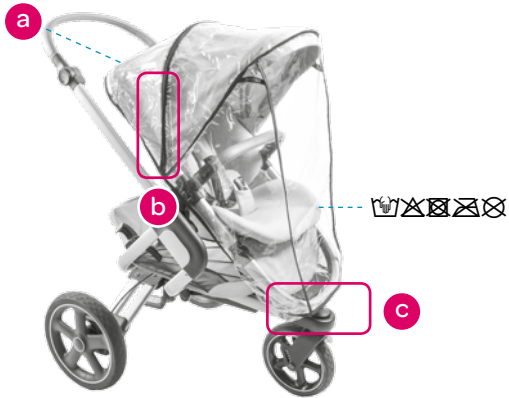




EN	Bag content	HR	Sadržaj vrećice
FR	Inclus dans le sac	SK	Obsah balenia
DE	Beutelinhalt	BG	Съдържание на чантата
NL	Inhoud tas	UK	Вміст упаковки
IT	Contenuto della confezione	HU	Táska tartalmát
SV	Innehåll i påsen	SL	Vsebina Vrečke
DA	Tasken indeholder	ET	Koti sisu
FI	Pakkauksen sisältö	CZ	Obsah balení
PL	Zawartość torby	EL	Περιλαμβάνεται στη τσάντα
NO	Bag innhold	RO	Incluse în sac
RU	Содержимое пакета	HE	תכולת השקית
TR	Çanta içeriği	AR	محتوى الحقيبة



www.maxi-cosi.com

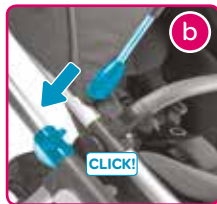
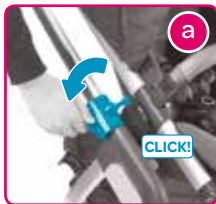


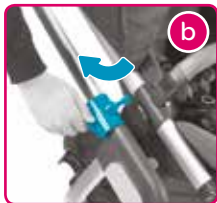
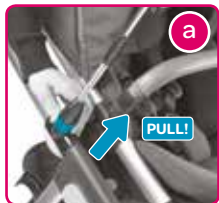


EN	Accessories sold separately	HR	Dodaci se prodaju zasebno
FR	Accessoires vendus séparément	SK	Príslušenstvo sa predáva zvlášť
DE	Separat erhältliches Zubehör	BG	Акcesoарите се продават отделно
NL	Accessoires worden apart verkocht	UK	Акcesуари продаються окремо
IT	Accessori venduti separatamente	HU	Külön forgalmazott kellékek
SV	Tillbehör säljs separat	SL	Dodatki naprodaj posebej
DA	Tilbehør der sælges separat	ET	Lisatarvikuid müüakse eraldi
FI	Erikseen myytävät lisävarusteet	CZ	Doplňky prodávané samostatně
PL	Akcesoria sprzedawane oddzielnie	EL	Εξαρτήματα που πωλούνται χωριστά
NO	Tilleggsutstyr som selges separa	RO	Accesorii vândute separat
RU	Аксессуары продаются отдельно	HE	אביזרים הנמכרים בנפרד
TR	Aksesuarlar ayrı satılır	AR	الملحقات المباعة بشكل منفصل



www.maxi-cosi.com





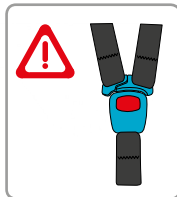


0M-6M





6 M / Max 15 kg







EN	Stroller + carrycot	HR	Kolica + košara
FR	Stroller + nacelle	SK	Kočik + vanička
DE	Kinderwagen + Kinderwagenaufsatz	BG	Количка + Бебешко кошче
NL	Wandelwagen + reiswieg	UK	Коляска + переносна колиска
IT	Passeggino + navicella	HU	Babakocsi + mózeskosár
SV	Barnvagn + liggkorg	SL	Otroški voziček + košara
DA	Klapvogn + babylift	ET	Lapsevanker + kandekorv
FI	Rattaat + vauvan kantokassi	CZ	Kočárek + vanička
PL	Wózek + gondola	EL	Καρότσι + πορτ-μπεμπέ
NO	Vogn + bærebag	RO	Cărucior + coșuleț pentru copii
RU	Коляска + переносная колыбель	HE	טיולון + סל שכיבה
TR	Puset + port bebe	AR	عربة أطفال + سرير أطفال محمول



www.maxi-cosi.com



Oria



Foldable
carrycot







①



②





3



4





EN	Stroller + car seat	HR	Kolica + auto sjedalica za bebu
FR	Poussette + siège auto	SK	Kočik + detská autosedačka
DE	Kinderwagen + Babyschale	BG	Количка + Детска седалка за кола
NL	Wandelwagen + autozitje voor baby's	UK	Коляска + автокрісло
IT	Passeggino + seggiolino auto	HU	Babakocsi + gyermek biztonsági autósülés
SV	Barnvagn + babyskydd	SL	Otroški voziček + otroški avtosedež
DA	Klapvogn + babysæde	ET	Lapsevanker + lapse autoiste
FI	Rattaat + vauvan turvaistuin	CS	Kočárek + dětská autosedačka
PL	Wózek + fotelik samochodowy	EL	Καρότσι + κάθισμα αυτοκινήτου
NO	Vogn + bilsete for babyer	RO	Cărucior + scaun automobil pentru copii
RU	Коляска + автокресло	HE	טיולון + מושב
TR	Puset + oto güvenlik koltuğu	AR	عربة الأطفال + كرسي أوتوماتيكي للرضع



www.maxi-cosi.com



Ref Kit 24939600



Rock



Pebble



Pebble Plus



CabrioFix



Citi



Ref Kit 98820001





①



②







EN Washing

FR Lavage

DE Reinigung

NL Reinigen

IT Lavaggio

SV Tvättråd

DA Vask

FI Pesu

PL Czyszczenie

NO Rengjøring

RU Чистка

TR Yıkama

HR Pranje

SK Pranie

BG Почистване

UK Прання

HU Mosás

SL Pranje

ET Pesemine

CZ Praní

EL Πλύσιμο

RO Spălare

HE כביסה

AR تعليمات الغسل



www.maxi-cosi.com





DOREL FRANCE S.A.S.
Z.I. - 9 bd du Poitou
BP 905
49309 Cholet Cedex
FRANCE

DOREL BENELUX
P.O. Box 6071
5700 ET Helmond
NEDERLAND

DOREL UK Ltd.
2nd Floor, Building 4
Imperial Place, Maxwell Road
Borehamwood, Herts
WD6 1JN
UNITED KINGDOM

DOREL GERMANY GMBH
Augustinusstraße 9 c
D-50226 Frechen-Königsdorf
DEUTSCHLAND

DOREL ITALIA S.P.A.
Via Verdi, 14
24060 Telgate (BG)
ITALIA

DOREL HISPANIA S.A.U.
Edificio Barcelona Moda Centre
Ronda Maiols, 1
Planta 4ª, Locales 401 - 403 - 405
08192 Sant Quirze del Vallès
ESPAÑA

DOREL PORTUGAL
Rua Pedro Dias, 25
4480-614 Rio Mau (VDC)
PORTUGAL

DOREL JUVENILE
SWITZERLAND S.A.
Chemin de la Colice 4
1023 Crissier
SWITZERLAND / SUISSE

DOREL POLSKA Sp. z o.o.
Innowacyjna 8
41-208 Sosnowiec
POLAND

014020124

EN Non-contractual photos **FR** Photos non contractuelles **DE** Fotos nicht bindend **NL** Niet-contractuele foto's **IT** Foto non contrattuali
SV Bilderna kan avvika från den faktiska produkten **DA** Ikke-kontraktlige billeder **FI** Kuvat eivät ole sitäviä **PL** Zdjęcie jest sztywne
prezentacji jako przykład **NO** Bildene kan avvike fra det faktiske produkt **RU** Фотография может отличаться от товара **TR** Fotoğraflar
başlıca değildir **HR** Neobvezujuće fotografije **SK** Snímok môže byť od výrobku **BG** Извадено изображение **ES** No se garantiza la fidelidad
UK Фотографії, які не мають договірних зобов'язань **HU** Tájképeztől jellegtű foto's **SŁ** Nie gwarantujemy idealności
placid **CZ** Nezámluvní fotografie **EL** Οι εικόνες που χρησιμοποιούνται στον παρόντα οδηγό ενδέχεται να διαφέρουν από το
πραγματικό προϊόν **RO** În funcție de model **HE** תמונות אינן מחייבות **AR** صور غير متقيد



www.maxi-cosi.com